

Leiðbeiningar vegna OneDrive og tvíþátta auðkenningar í Menntaský

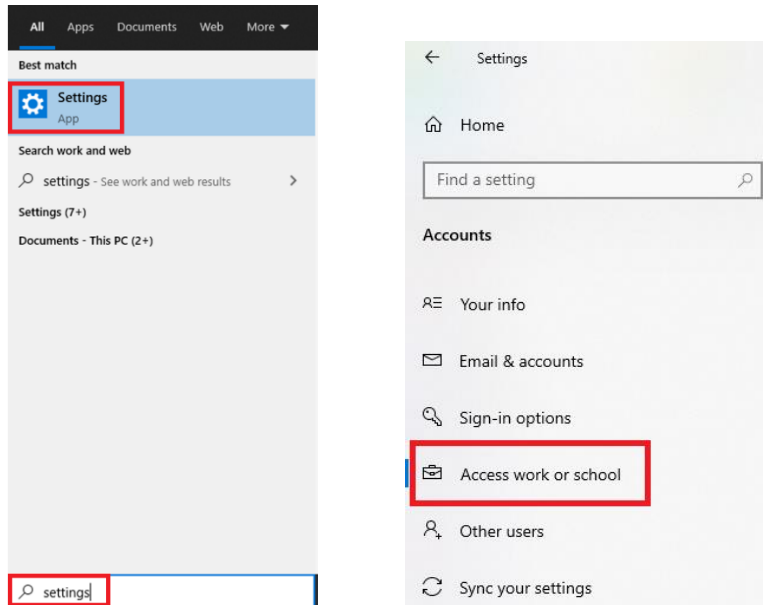
Efnisyfirlit

Notandi á Windows vél.....	2
Teams	3
Outlook.....	4
OneDrive.....	5
OneDrive - Mac	5
OneDrive – Windows.....	8
TVÍPÁTTA AUÐKENNING (MULTI FACTOR AUTHENTICATION).....	10

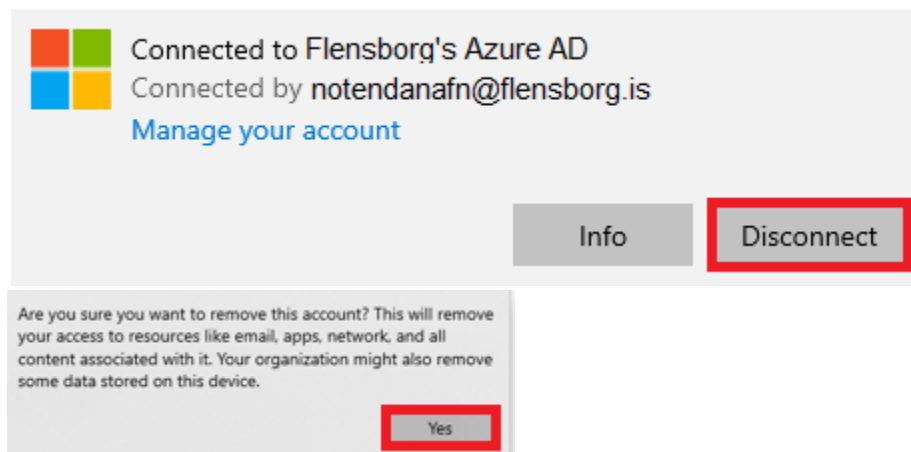
NOTANDI Á WINDOWS VÉL

Aftengja Work or school account

1. Skriðu **Settings** í leitargluggann og veljið **Settings**. Veljið síðan **Access work or school account**



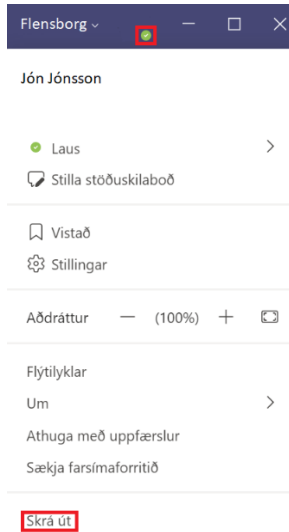
2. Smellið á **Connected to** og aftengið **Flensburg's Azure AD** tengingu með því að velja **Disconnect**. Veljið síðan **Yes**



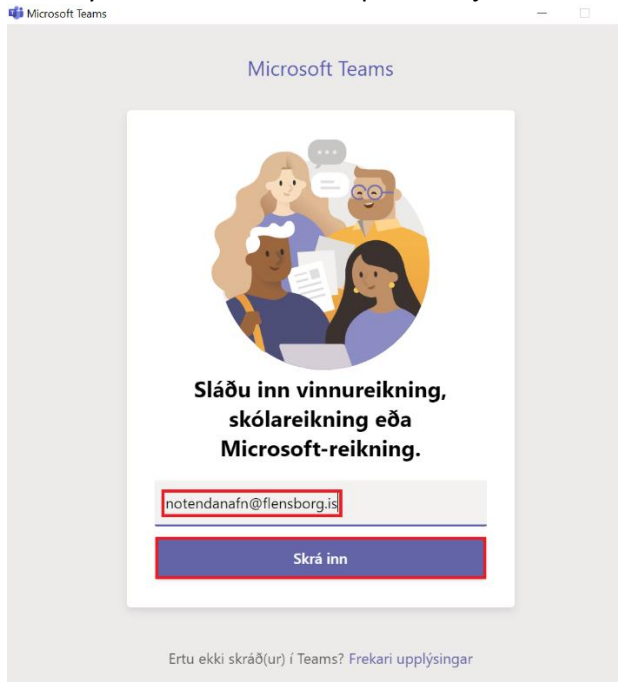
TEAMS

Útskráning og innskráning í Microsoft Teams

1. Skimið með músinni yfir **stöðumerkið** og veljið síðan **Skrá út**. **Bíðið þangað til val**



2. Skráið ykkur inn í Teams með því að velja **Skrá inn**



OUTLOOK

Tengjast tölvupósti í gegnum Office.com

1. Skráið ykkur inn á **Office.com** með notendanafni og lykilorði
2. Veljið **Outlook** – Nýr gluggi opnast og hægt er að framkvæma helstu aðgerðir, s.s. að senda nýjan tölvupóst, lesa tölvupóst og vinna með dagatalsskráningar.



Office 365 →

Apps



Outlook



OneDrive



Word



Excel



PowerPoint



OneNote



SharePoint



Teams

Útskráning og innskráning í Microsoft Outlook

1. Skráið ykkur út úr Outlook með því að velja **File** og **Exit**
2. Fylgið leiðbeiningum á vef Háskóla Íslands fyrir uppsetningu á Microsoft Outlook [Uppsetning á HÍ pósti í Outlook fyrir Windows 10 | Upplýsingatæknisvið Háskóla Íslands \(hi.is\)](#) (Birt með leyfi Upplýsingatæknisviðs Háskóla Íslands)

Athugið að það mun taka smátíma fyrir allan tölvupóst að berast í nýja pósthólfið og eins er vert að taka fram að „**Flýtilisti**“ með netföngum mun endurnýjast smátt og smátt með notkun á **Outlook**. Þetta þýðir að gamli „**Flýtilistinn**“ sem var í Outlook er ekki lengur tiltækur, en þetta er ekki hinn raunverulegi tengiliðalisti. Allir tengiliðir og önnur gögn í Outlook halda sér.

ONEDRIVE

ONEDRIVE - MAC

Fjarlægja þarf tengingu við núverandi aðgang og setja upp nýja tengingu við Menntaský

- Smelltu á skýið upp í hægra horninu til að opna OneDrive gluggann.
- Smelltu á **Help & Settings**
- Smelltu á **Unlink Account**
- Samþykkja viðvörðun sem kemur upp

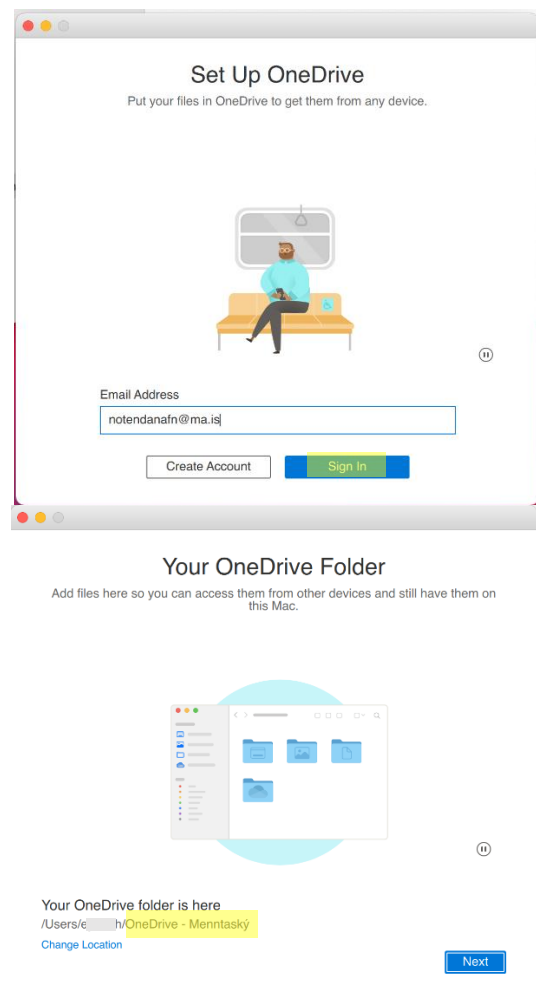
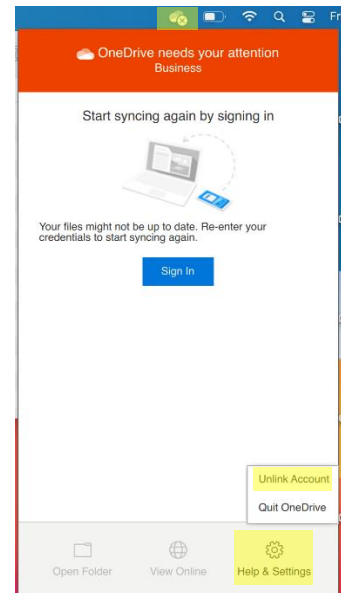
Þá biður OneDrive þig um innskráningu.

- Skráðu þig inn með netfanginu þínu.

Það getur tekið tvær eða þrjár tilraunir að fá innskráninguna til að heppnast. Reynið aftur ef upp kemur villa eða OneDrive „hangir“. Loki OneDrive og opnið það aftur og reynið aftur við innskráningu.

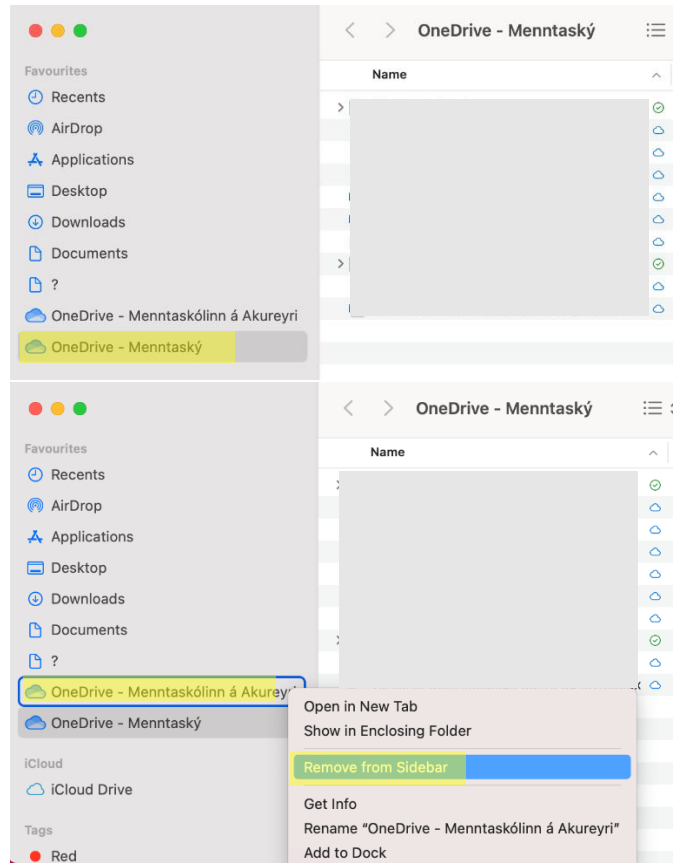
Þegar þessi skjámynd birtist, með slóðinni **OneDrive – Menntaský** birtist hefur innskráningin tekist

- Veldu **Next** áfram í gegnum næstu skref og veldu svo að opna OneDrive möppuna þína.



Þá tekur þú eftir að gamla mappan sem heitir eftir skólanum hangir enn inni en nýja og rétta heitir **Menntaský**

Þú getur fjarlæggt þessa möppu með því að hægri smella og velja **Remove from Sidebar** og þá ertu aðeins með réttu möppuna sem heitir **Menntaský**.



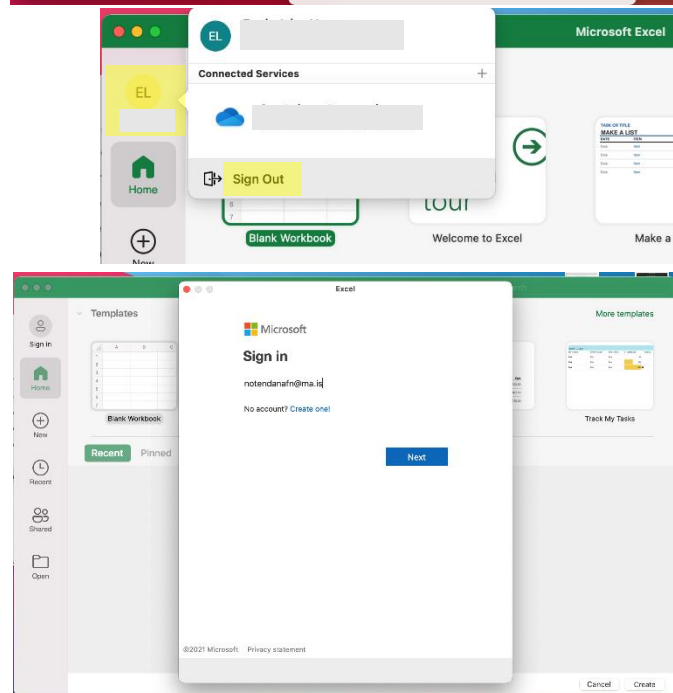
Næst er að endurvirkja Office pakkann.

- Opnaðu eitthvert Office forrit, Excel eða Word til dæmis
- Smelltu á aðganginn þinn og veldu **Sign Out**

Þá biður Office þig um innskráningu

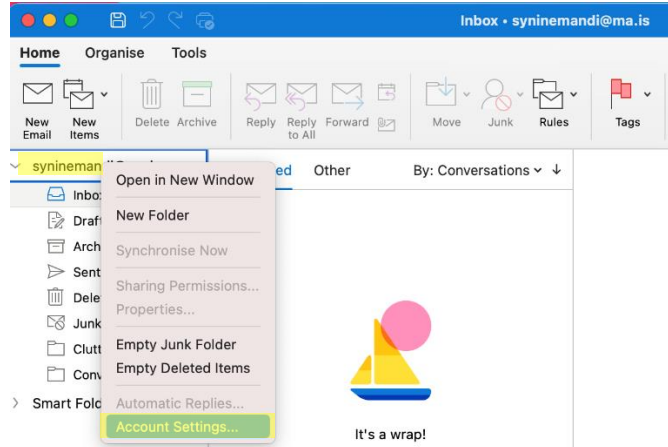
- Skráðu þig inn með netfanginu þínu.

Sama gildir hér, ef það klikkar að skrá ykkur inn, prófið að loka forritinu og opna það aftur og skrá ykkur svo inn.

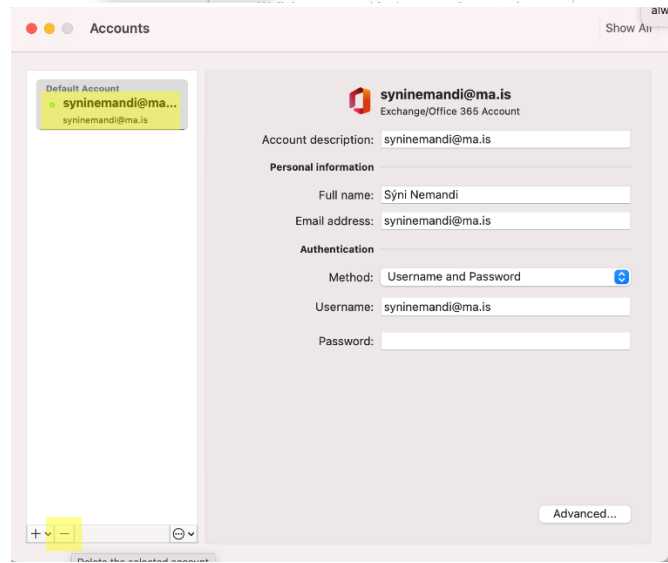


Næst er að græja tölvupóstinn.

- Opnaðu Outlook
- Hægrismelltu á netfangið þitt
- Veldu **Account Settings**

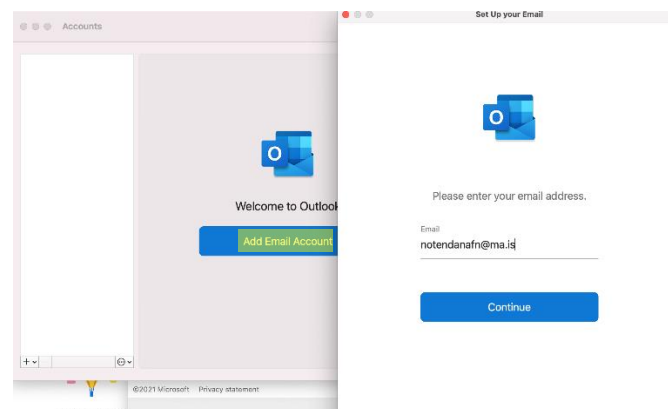


- Vertu með notandann þinn valinn og veldu mínusinn niðri í vinstra horninu á glugganum.



- Veldu næst að bæta við aðgangi (ef þú ert með fleiri aðgangum þá getur þú valið plúsinn niðri í horninu) og skráðu netfangið þitt inn.

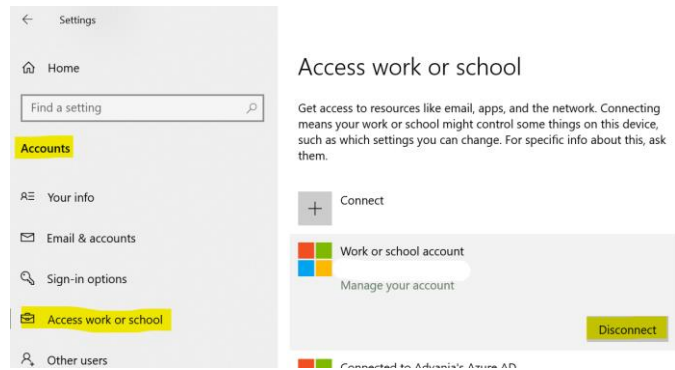
Sama gildir hér, ef það klikkar að skrá ykkur inn, prófið að loka forritinu og opna það aftur og skrá ykkur svo inn.



ONEDRIVE – WINDOWS

- Fyrst er að fara í **Settings**
- Velja **Accounts**
- Svo **Access Work or school**

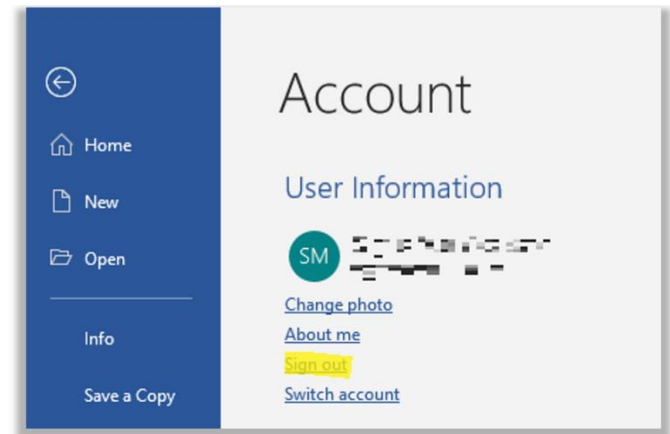
Ef notandinn þinn kemur upp, smelltu á hann og svo á **Disconnect**



Þá er gott að virkja Office pakkann aftur.

- Þá er að opna t.d. Word
- Fara í **File**
- Fara í **Account**
- Velja þar **Sign Out**
- Velja svo **Sign In** aftur og skrá inn með netfanginu þínu.

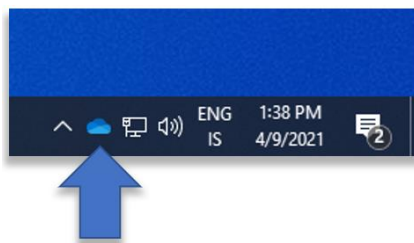
Það getur tekið tvær eða þrjár tilraunir að fá innskráninguna til að heppnast. Reyndu aftur ef upp kemur villa eða OneDrive „hangir“. Loki OneDrive og opnið það aftur og reyndu aftur við innskráningu.



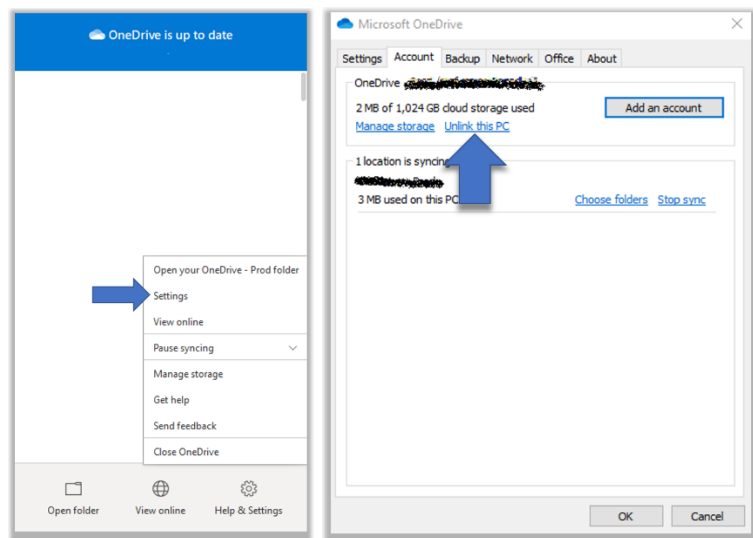
- Næst er að prófa opna Outlook og athuga hvort netfangið sé ekki farið að virka.

OneDrive er næst. Þar þarf að fjarlægja gamla aðganginn sem heitir eftir skólanum og setja upp nýtt sem heitir Menntaský

- Smelltu á skýið niðri í horninu



- Smelltu á **Help & Settings**
- Smelltu á **Settings**
- Undir flípanum **Account**
- Þar sérðu OneDrive og nafn skólans, smelltu á **Unlink this PC** þar

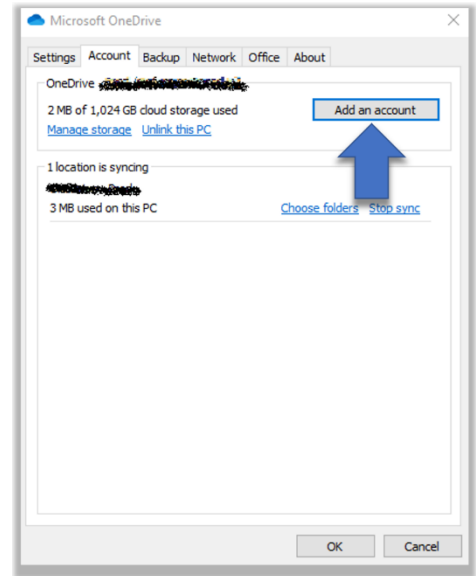


- Smelltu svo á **Add an account** (ef hann biður ekki um innskráningu sjálfkrafa)
- Skráðu þig inn með netfanginu þínu.

Það getur tekið tvær eða þrjár tilraunir að fá innskráninguna til að heppnast. Reynið aftur ef upp kemur villa eða OneDrive „hangir“. Loki OneDrive og opnið það aftur og reynið aftur við innskráningu.

Þegar þessi skjámynd birtist, með slóðinni **OneDrive – Menntaský** birtist hefur innskráningin tekist

- Veldu **Next** áfram í gegnum næstu skref og veldu svo að opna OneDrive möppuna þína.



Your OneDrive Folder

Add files here so you can access them from other devices and still have them on this Mac.



Your OneDrive folder is here
/Users/.../OneDrive - Menntaský
[Change Location](#)

Next

TVÍÞÁTTA AUÐKENNING (MULTI FACTOR AUTHENTICATION)

Uppsetning í síma – SMS eða App

Tvíþátta-auðkenning (MFA), stundum köllum fjölþáttaauðkenning er notuð til þess að herða öryggi í Office 365. Auðkenningin hjálpar til dæmis ef að óprúttinn aðili kemst yfir lykilorðið þitt, kemst hann ekki inn á notandann þinn nema vera með hina auðkenninguna líka, þ.e.a.s. SMS-ið sem þú færð eða tilkynninguna í Appið (eftir því hvað þú ert með uppsett). Hér eru nokkrir kaflar sem fara í gegnum uppsetningu í fyrsta sinn, bæta við sig auðkenningu og einnig ef þú færð nýjan síma.

Leiðbeiningarnar í köflunum [Aðferð 1 - SMS](#) og [Aðferð 2 - App](#) gera ráð fyrir því að þú sért að setja upp tvíþáttaauðkenninguna í fyrsta skiptið. Ef þú vilt bæta við aðferð og vilt hafa bæði SMS og appið (aðra sem varaleið) þá er sýnt hvernig bætt er við aukaleið í kaflanum [Bæta við aukaleið](#) hér að neðan. Síðasti kafli, [Nýr sími – app leið](#) fjallar svo um ef þið skiptið um síma og þurfið að setja upp auðkenninguna aftur (á aðeins við um ef þið veljið að vera bara með Appið þar sem símanúmerið flyst eðlilega með í nýja símann).

Aðferð 1 – SMS

1. Fara inn á aka.ms/mfasetup í tölvunni ykkar.
2. Skrá ykkur inn með skólanetfanginu ykkar.
3. Þá ætti að koma upp að þið þurfið að veita meiri upplýsingar, veljið **Next**.

4. Þá ætti að blasa við síða sem heitir **Keep your account secure**.
Veljið þar neðst í vinstra horninu **I want to set up a different method**.



notandi@fyrirtaeki.is

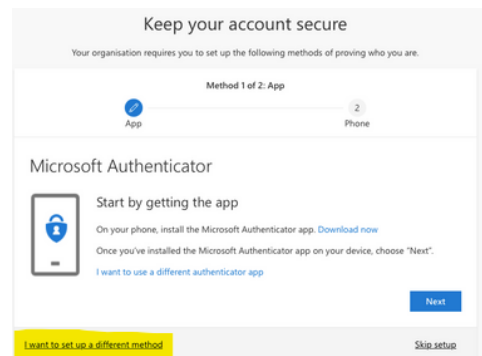
More information required

Your organization needs more information to keep your account secure

[Use a different account](#)

[Learn more](#)

Next



5. Veljið **Phone** sem aðferð í næsta skrefi.

Add a method

Which method would you like to add?

Phone

Cancel

Add

6. Veljið +354 sem landsnúmer (gefið að þið eruð með íslenskt númer, annars velji þið það sem á við) og setjið inn símanúmerið á gamsanum ykkar og hakið í **Text me a code**.

Phone

Which phone number would you like to use?

+1



1234567890

Call me

Text me a code

Cancel

Next

7. Í næsta skrefi er sendur profukóði á þig í SMS. Setið hann inn og ýtið á **Next** og í næsta glugga á **Done**.

Phone

We just sent a code to +1 1234567890

Enter code

[Resend code](#)

Back

Next

Phone

Call answered

Done

Aðferð 2 – Microsoft Authenticator App

1. Byrjaðu á því að sækja appið í símanum: Farið í Play store í Android síma/App store í iPhone síma og finnið app sem heitir **Microsoft Authenticator**.
2. Í tölvunni ykkar, farið inn á aka.ms/mfasetup í tölvunni ykkar og skráið ykkur inn með skólanetfanginu.
3. Þá ætti að koma upp að þið þurfið að veita meiri upplýsingar, veljið **Next**.



notandi@fyrirtaeki.is

More information required

Your organization needs more information to keep your account secure

[Use a different account](#)

[Learn more](#)

Next

Keep your account secure

Your organization requires you to set up the following methods of proving who you are.



Microsoft Authenticator



Start by getting the app

On your phone, install the Microsoft Authenticator app. [Download now](#)

After you install the Microsoft Authenticator app on your device, choose "Next".

[I want to use a different authenticator app](#)

Next

Keep your account secure

Your organization requires you to set up the following methods of proving who you are.



Microsoft Authenticator

Scan the QR code

Use the Microsoft Authenticator app to scan the QR code. This will connect the Microsoft Authenticator app with your account.

After you scan the QR code, choose "Next".



[Can't scan image?](#)

Back

Next

4. Þá ætti að blasa við síða sem heitir **Keep your account secure**. Þar skal smella á **Next** þangað til að QR kóði birtist.
5. Þegar hann blasir við færir þið ykkur í símann aftur og opnið Microsoft Authenticator appið sem þið sóttuð.
6. Ef þú ert að nota appið í fyrsta skipti getið þið mögulega smellt beint á **Scan QR code** annars þarf að smella á punktana 3 í efra hægra horninu og smella á **Add account** og síðan **Work or school account**.
7. Skannið QR kóðann í símanum og smellið á **Next** á síðunni.

8. Nú færð þú prufu tilkynningu í símann sem þarf að samþykka með því að smella á **Approve** á tilkynningu í símanum.

Keep your account secure

Your organization requires you to set up the following methods of proving who you are.

Method 1 of 2: App

App Phone

Microsoft Authenticator



Let's try it out

Approve the notification we're sending to your app.

Back

Next

9. Að lokum gæti verið að þú sért spurður um símanúmer, það er skráð sem varaleið og mikilvægt að fylla það út.

Keep your account secure

Your organization requires you to set up the following methods of proving who you are.

Method 2 of 2: Phone

App Phone

Phone

You can prove who you are by answering a call on your phone or texting a code to your phone. What phone number would you like to use?

United States (+1)

4251234567

Text me a code

Call me

Message and data rates may apply.

Next

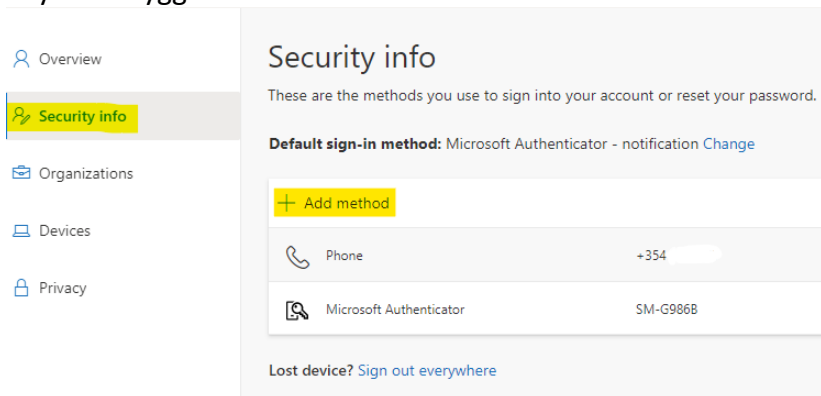
[I want to set up a different method](#)

Bæta við aukaleið

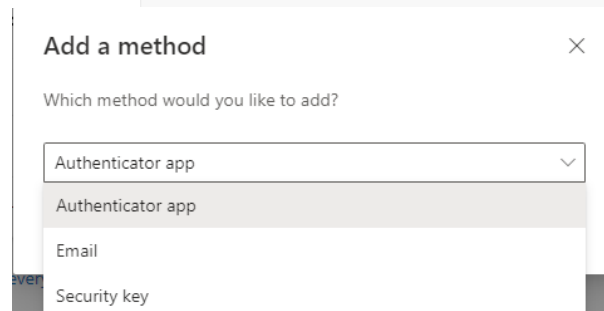
Ef þú ert með SMS leiðina uppsetta en vilt setja upp appið eða öfugt þá er ekkert mál að bæta við fleiri auðkenningarleiðum og velja svo þá sem er aðal og þá eru hinar leiðirnar vara ef þessi aðal klikkar einhverra hluta vegna.

1. Fara inn á aka.ms/mfasetup í tölvunni ykkar og skráið ykkur inn með skólanetfanginu ykkar. Núna, af því þið eruð með tvíþáttauðkenningu uppsetta þá leiðir hann ykkur inn á ykkar öryggissíðu.

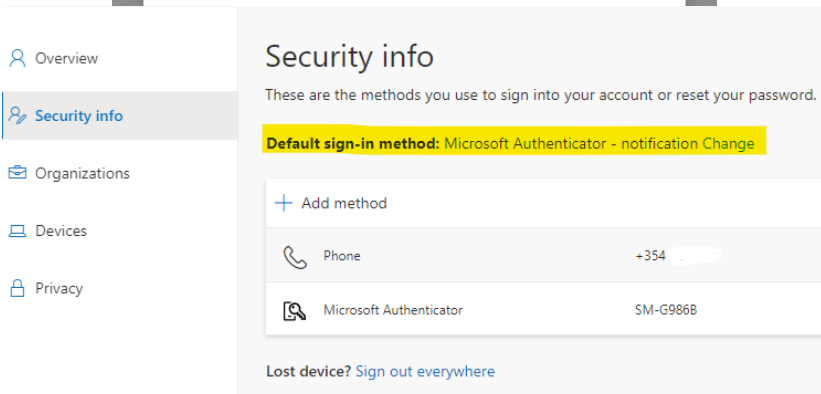
2. Þar undir **Security info** flípanum geti þið bætt við auðkenningar aðferð með **Add method** takkanum



3. Þið veljið þá úr flettilistanum hvaða auðkenningu þið viljið setja upp, fylgið skrefunum og bætið henni við.



4. Þegar það er klárt þá sjái þið á aðalsíðunni hver aðal auðkenningar leiðin ykkar er og getið breytt því ef þið viljið. Þarna á myndinni er Appið aðal leiðin.

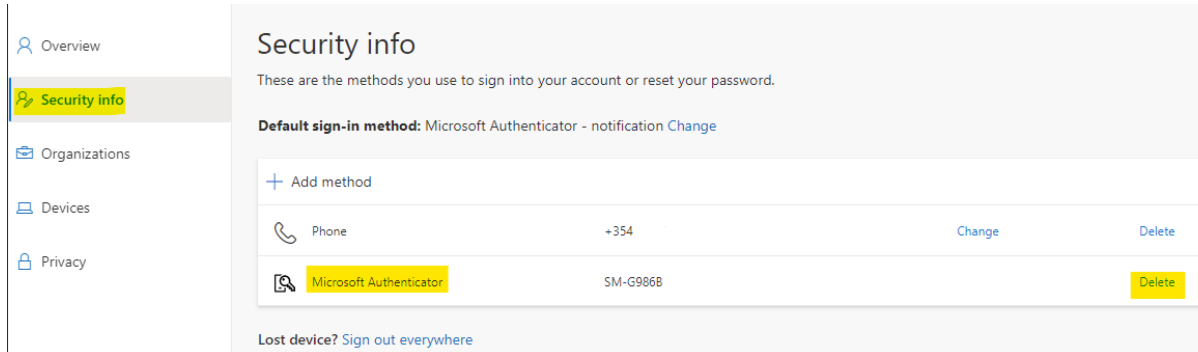


Nýr sími – app leið

Ef þú ert aðeins með SMS leiðina uppsetta þá þarftu ekki að hafa áhyggjur, þú færð bara SMS í nýja símann þinn.

Til að þetta virki sem best þurfi þið að vera í skólanum á skólanetinu.

1. Fara inn á aka.ms/mfasetup í tölvunni ykkar og skráið ykkur inn með skólanetfanginu ykkar.
2. Undir Security info sjái þig Microsoft Authenticator sem aðferð sem er uppsett. Smellið þar á **Delete**



The screenshot shows the Microsoft Security Info page. On the left, there is a navigation menu with options: Overview, Security info (highlighted), Organizations, Devices, and Privacy. The main content area is titled "Security info" and contains the following information:

- Text: "These are the methods you use to sign into your account or reset your password."
- Default sign-in method: Microsoft Authenticator - notification [Change](#)
- + Add method
- Table of sign-in methods:

Method	Phone Number	Action
Phone	+354	Change Delete
Microsoft Authenticator	SM-G986B	Delete

At the bottom, there is a link: "Lost device? [Sign out everywhere](#)"

3. Veljið svo **Add method** takkann og fylgið leiðbeiningunum í kafla [Aðferð 2 - App](#)